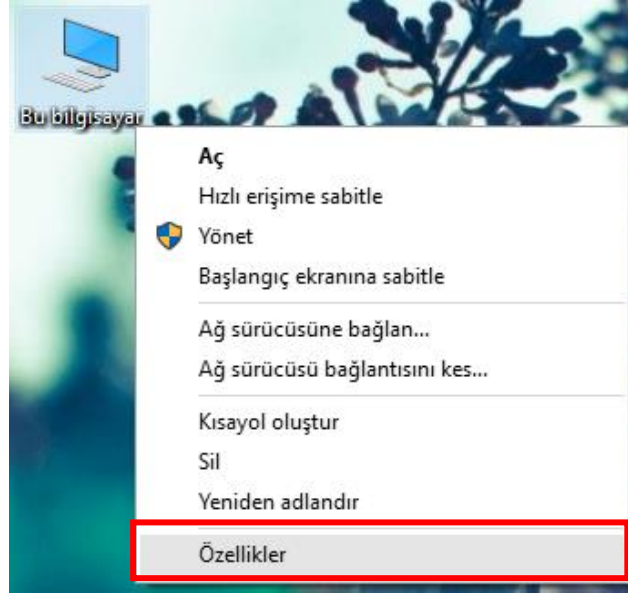


**TC**  
**SINOP ÜNİVERSİTESİ**  
**İŞLETİM SİSTEM TÜRÜ TANITIM YÖNERGESİ**

1. İşletim sistemi türünü öğrenebilmek için masaüstünde “**Bu Bilgisayar**’a” sağ tıklanıp “**Özellikler**” seçeneği seçilir. (Görüntü 1)



Görüntü 1

2. Açılan sayfadan “**İşletim Sistem Türü**” görüntülenir. (Görüntü 2)

### Bilgisayarınızla ilgili temel bilgileri görüntüleyin

#### Windows sürümü

Windows 10 Enterprise  
© 2015 Microsoft Corporation.  
Tüm hakları saklıdır.



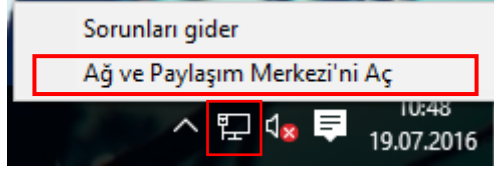
#### Sistem

İşlemci:	Intel(R) Core(TM) i5-2400 CPU @ 3.10GHz 3.10 GHz
Yüklü bellek (RAM):	4,00 GB
Sistem türü:	64 bit İşletim Sistemi, x64 tabanlı işlemci
Kalem ve Dokunma:	Bu Görüntü Biriminde Kalem Girdisi veya Dokunarak Giriş yok

Görüntü 2

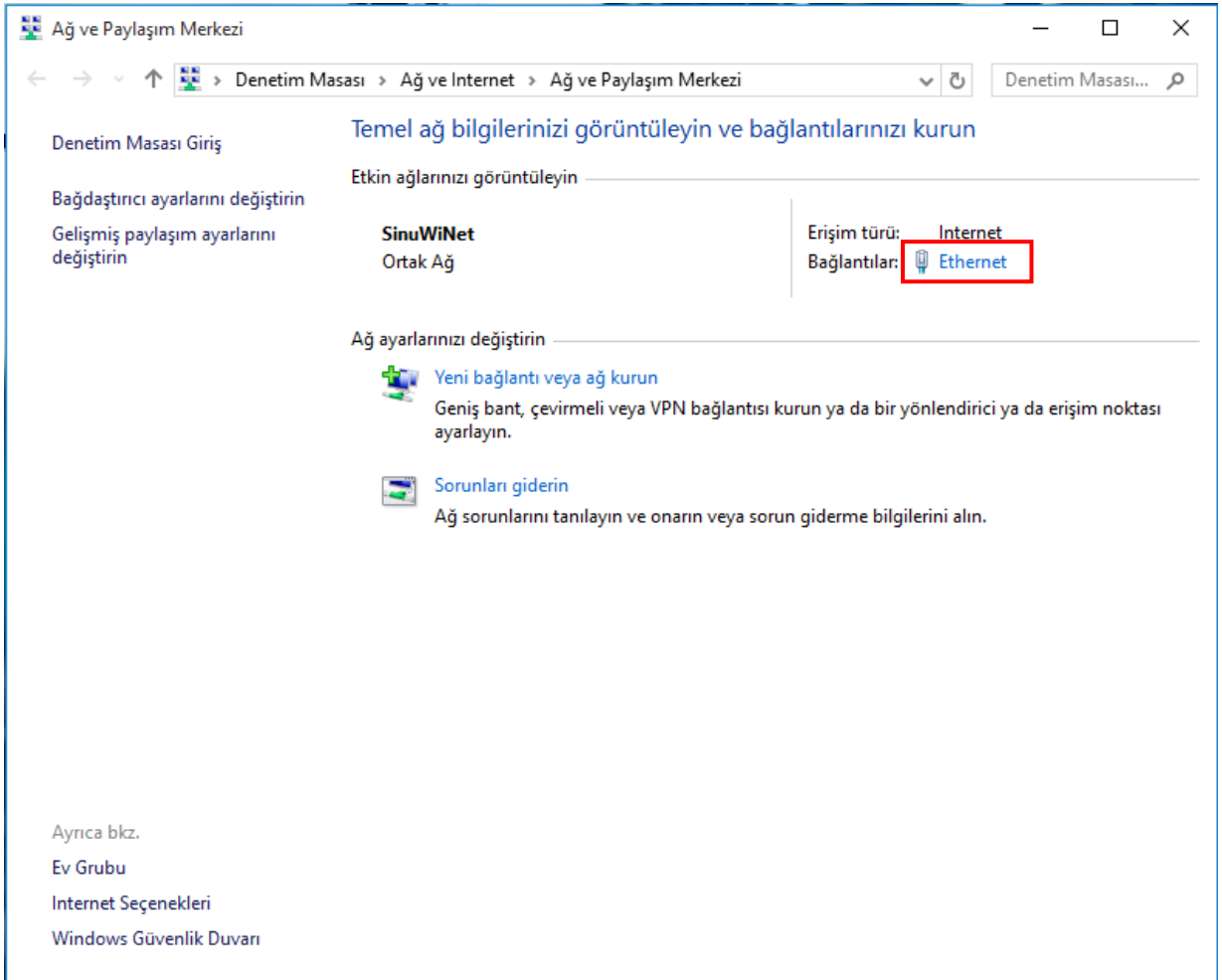
## AĞ BAĞLANTISI AYRINTILARI

1. Ağ bağlantısı ayrıntıları öğrenmek için ekranın sağ alt köşesinde internet simgesine sağ tıklanır. “Ağ Ve Paylaşım Merkezi’ni Aç” seçeneği seçilir. (Görüntü 3)



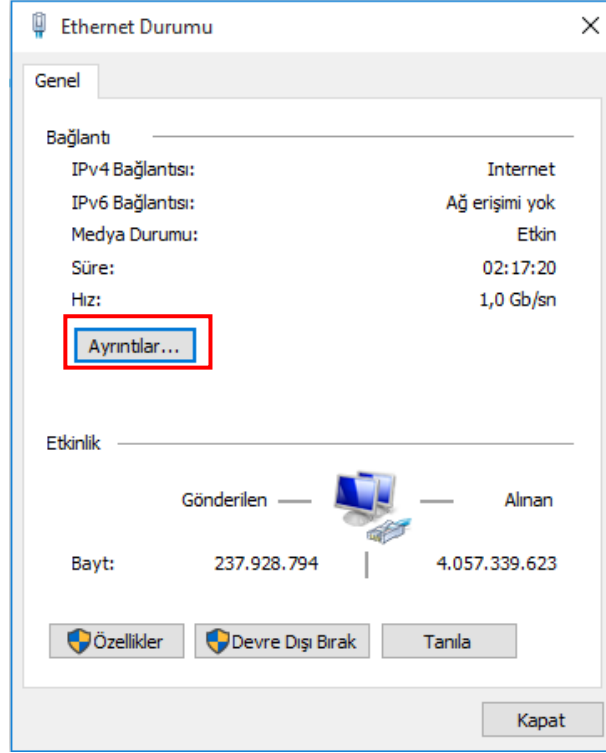
Görüntü 3

2. Açılan sayfada “Etkin ağlarınızı görüntüleyin” kısmında “Ethernet” seçeneği tıklanır. (Görüntü4)



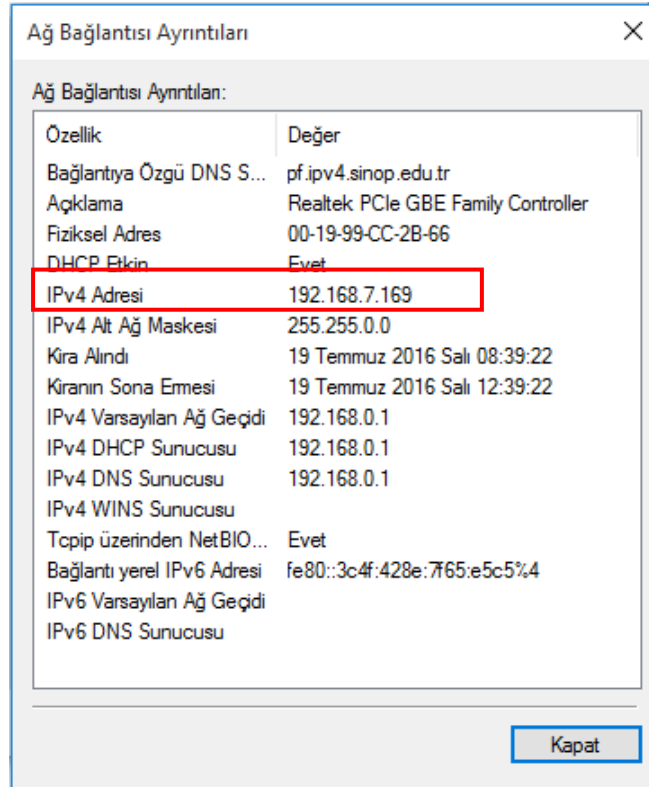
Görüntü 4

3. Bu sayfada ethernet özelliklerini, devre dışı bırakmayı ve tanılama işlemleri yapılır. (Görüntü 5)



Görüntü 5

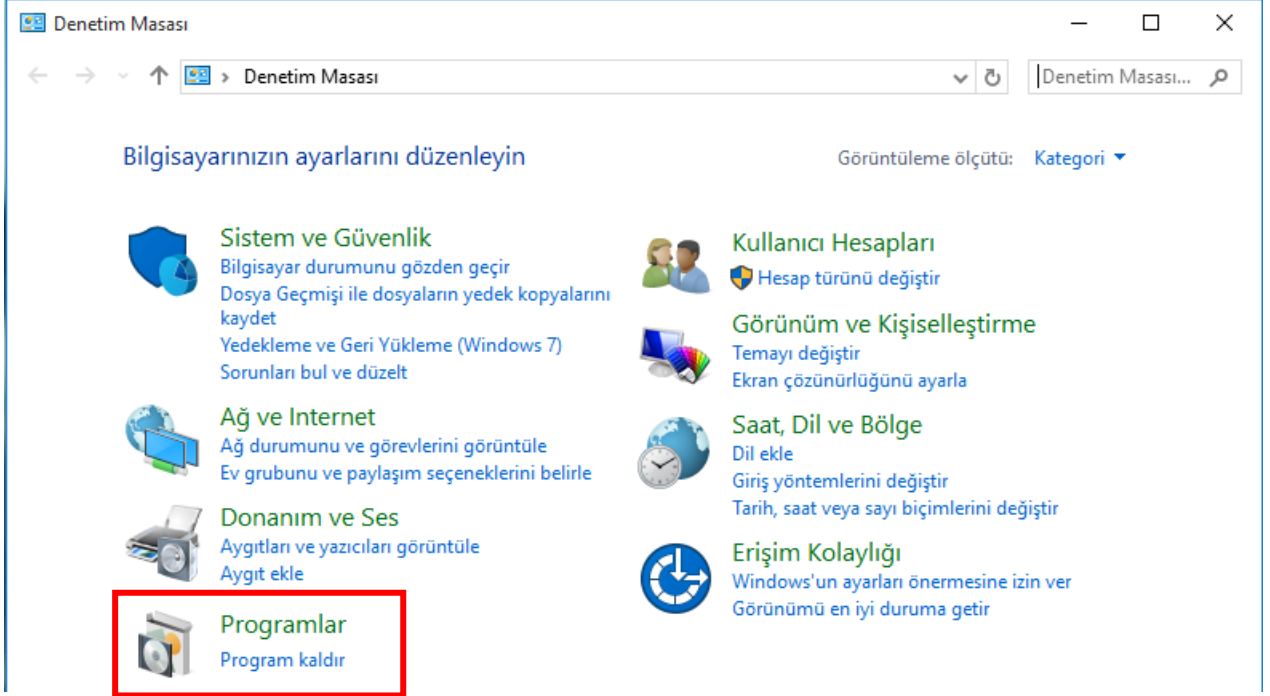
4. “**Ayrıntılar**” seçeneği tıklanır. Açılan sayfadan IP adresi Fiziksel Adres gibi Ağ Bağlantısı Ayarları görüntülenmektedir. (Görüntü 6)



Görüntü 6

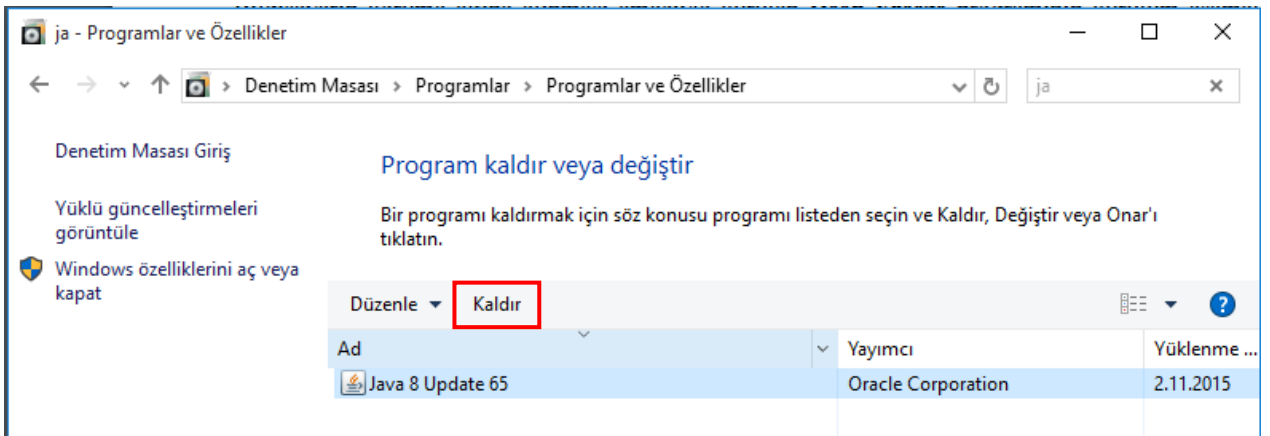
# ESKİ JAVA SÜRÜMLERİ KALDIRMA

1. İlk olarak denetim masasını açılır. Açılan sayfada “Programlar, Program kaldır” seçeneği tıklanır. (Görüntü 7)



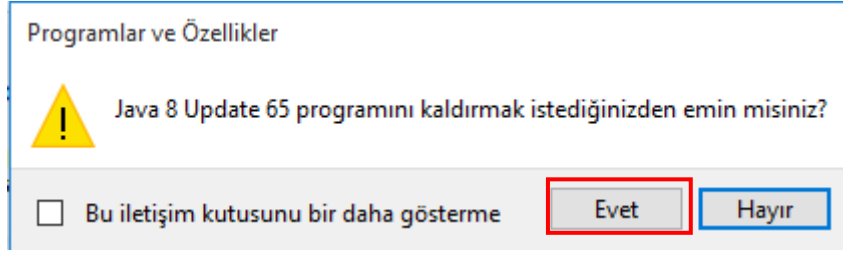
Görüntü 7

2. Kaldırılmak istenen program, “java” tıklanır üstteki seçeneklerden “kaldır” seçeneği tıklanır. (Görüntü 8)



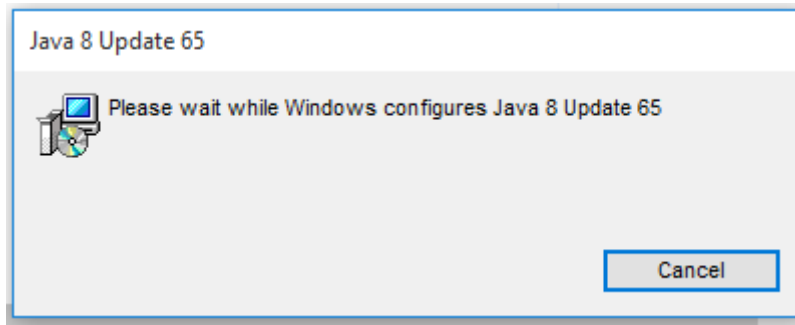
Görüntü 8

3. Programın kaldırılmak istendiğinden emin olup olunmadığı sorulur. “**Evet**”, seçeneği tıklanır. (Görüntü 9)



Görüntü 9

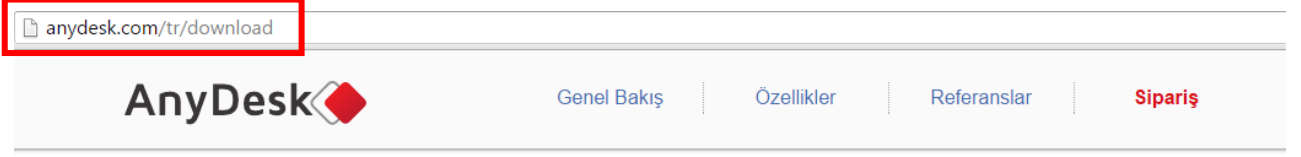
4. Program kaldırılır. (Görüntü 10)



Görüntü 10

# ANYDESK KURULUM

1. Anydesk programı “[anydesk.com](http://anydesk.com)” sitesinden indirilir. İndirme işlemi siteye girildiği zaman başlar. (Görüntü 11)

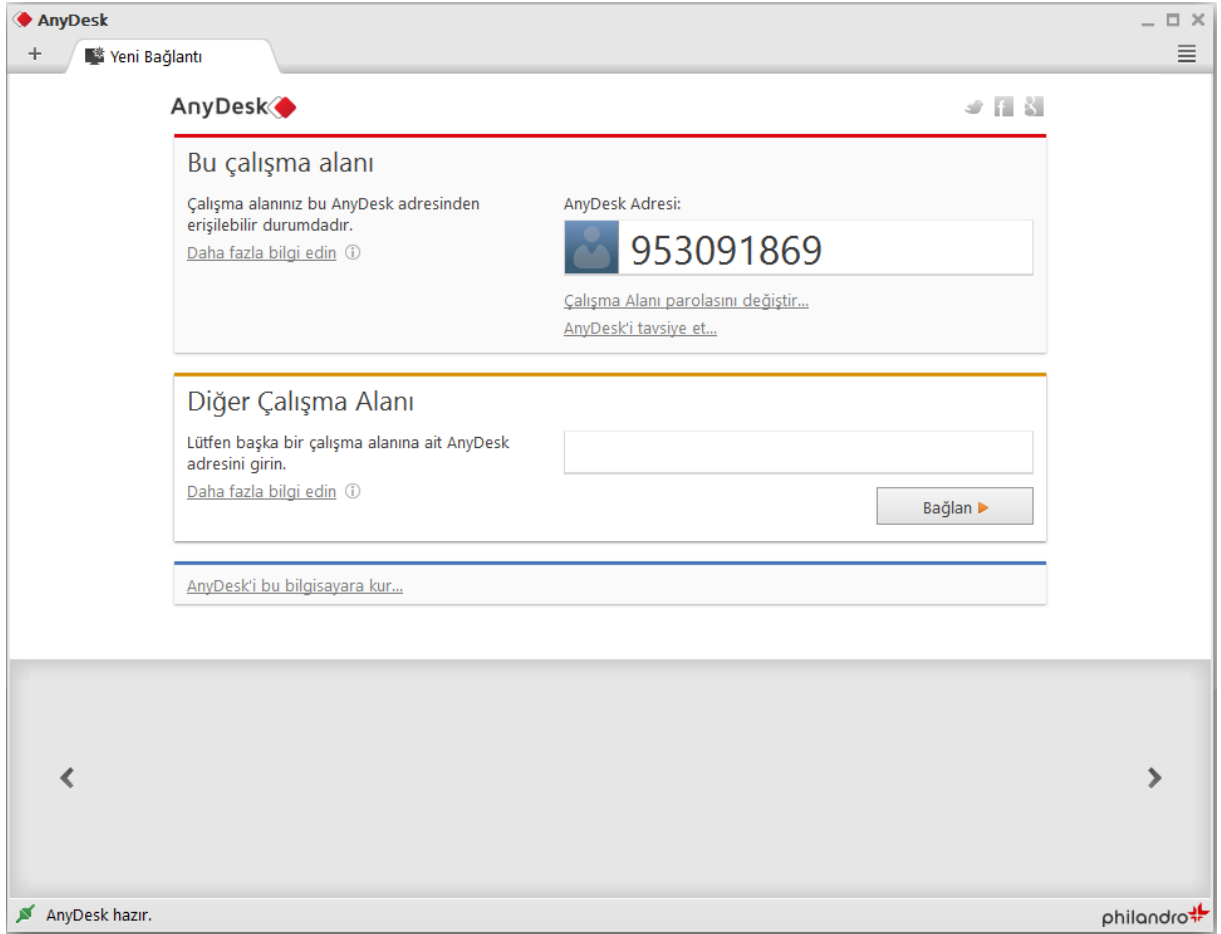


## AnyDesk programını indirdiğiniz için teşekkür ederiz!

AnyDesk programını indirmeniz ve yüklemeniz [Kullanım Koşullarımız](#) ile [Gizlilik Bildirimimizi](#) kabul ettiğiniz anlamına gelmektedir. İndirme işleminin kendiliğinden başlamaması durumunda, lütfen buraya tıklayın: [AnyDesk.exe](#)

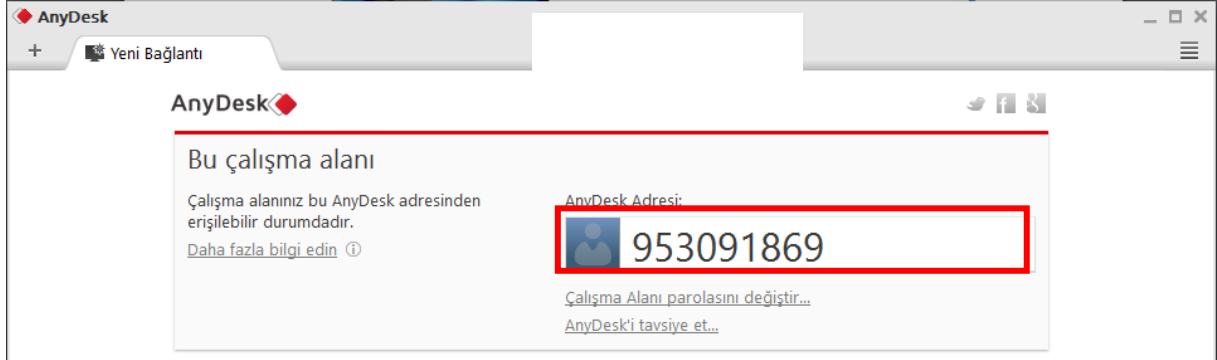
Görüntü 11

1. İndirilen dosya çalıştırılır. Herhangi bir kurulum yapılmıyor. Anydesk kullanmaya hazır. (Görüntü 12)



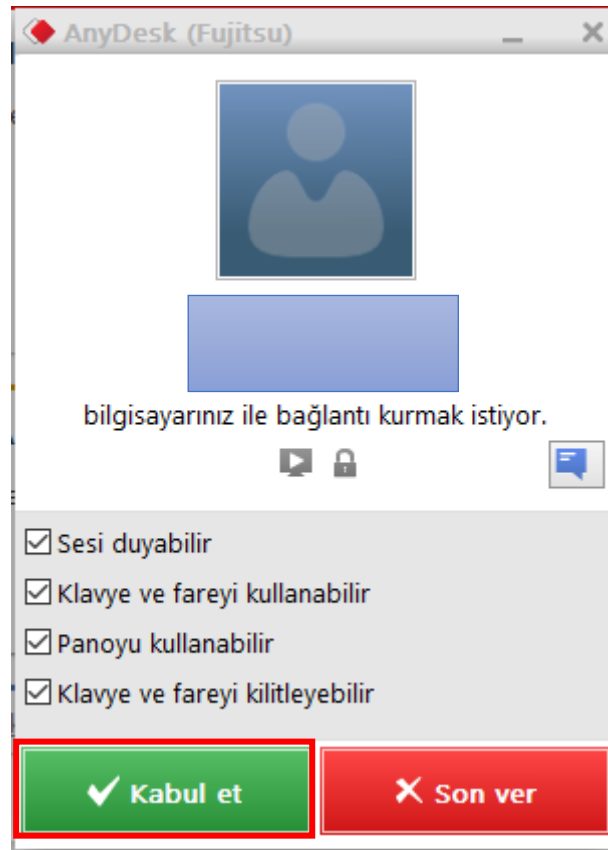
Görüntü 12

2. Bu bölümde her bilgisayarın kendine ait “**Anydesk Adresi**” bulunur. Bir bilgisayar diğer bilgisayara bağlanmak istediğinde anydesk adresi bağlanacak olan bilgisayar kullanıcıasına verilmelidir. (Görüntü 13)



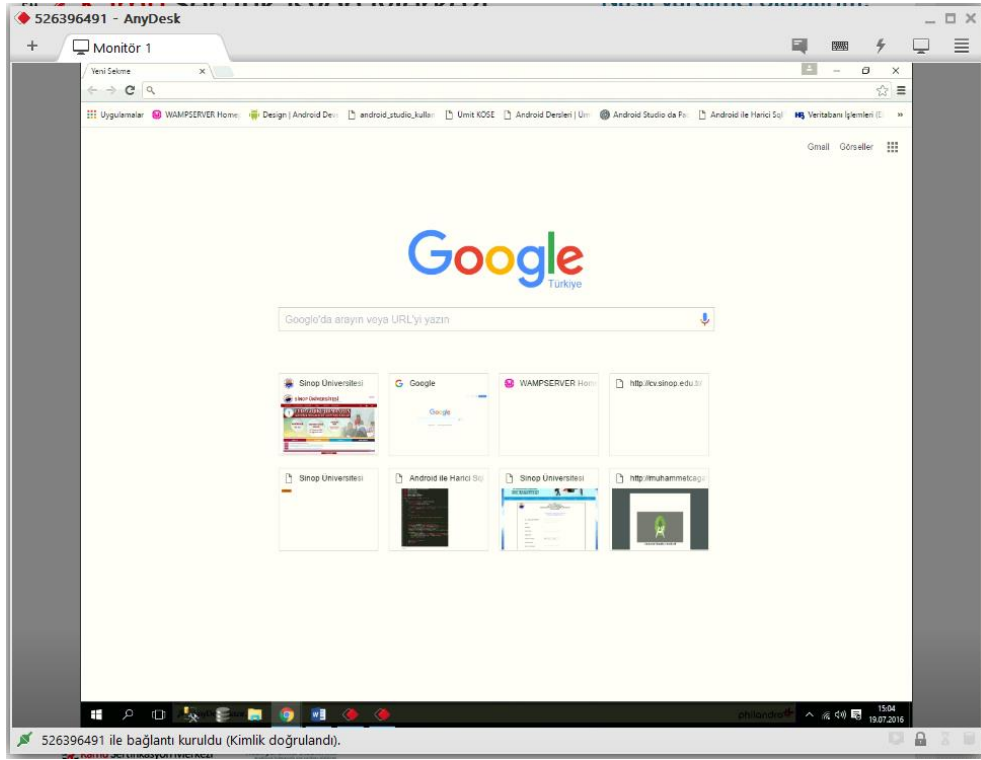
Görüntü 13

3. Size bu şekilde onay ekranı gelecektir. “**Kabul et**” seçeneği tıklanır. (Görüntü 14)



Görüntü 14

4. Uzak masaüstü bağlantısı gerçekleşir. (Görüntü 15)



Görüntü 15

5. Uzak masaüstü bağlantısını sonlandırmak için “bağlantıyı kes” seçeneği tıklanır. (Görüntü 16)



Görüntü 16



## AMMY KURULUM

1. Ammyy programı “[www.ammy.com](http://www.ammy.com)”adresinden indirilir. (Görüntü 17)



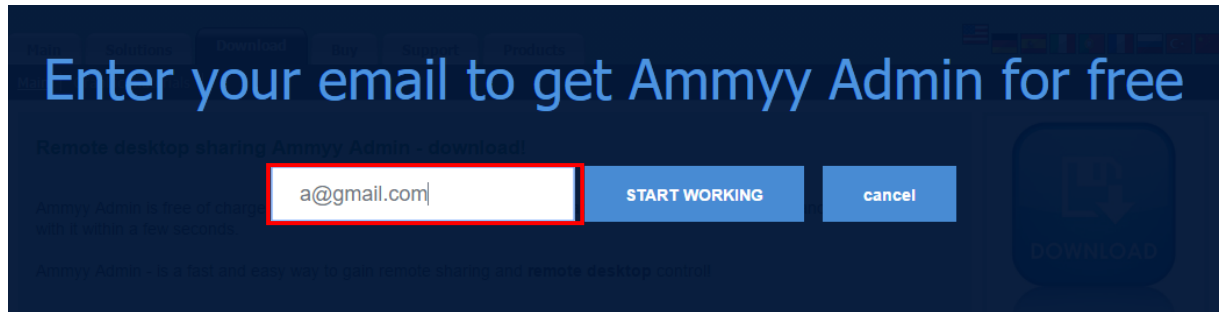
Görüntü 17

2. İndirmek için “AMMY Admin v3.5(exe) ‘ye” tıklanır. (Görüntü 18)

File	Version	Size, Kb	Build date
<a href="#">AMMY Admin v3.5 (exe)</a>	3.5	755	May 29 2015 at 14:36:04
AMMY Router for Windows/Linux/FreeBSD	<a href="#">available on request with 50pc or more license</a>		

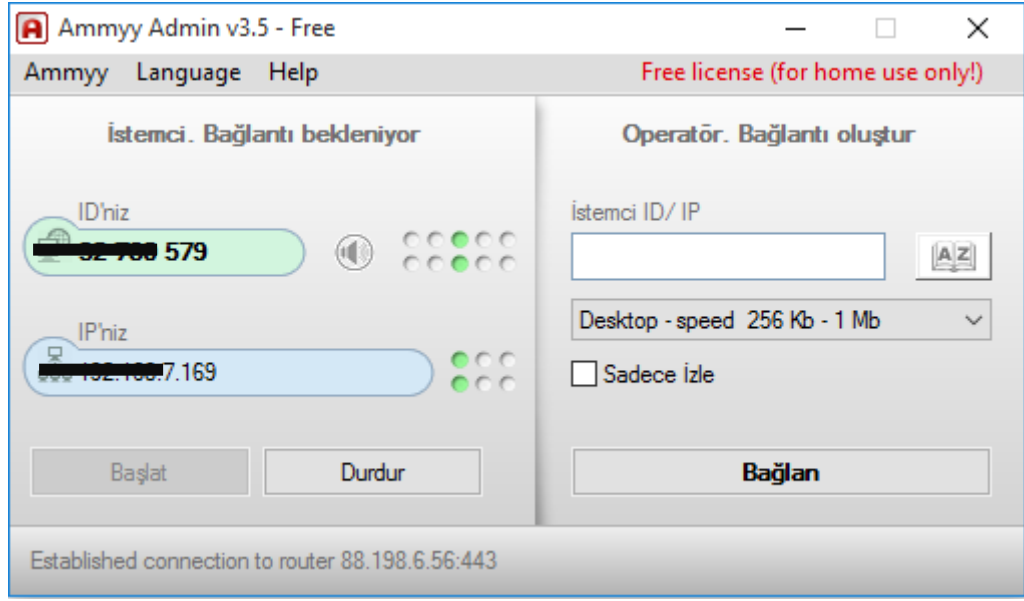
Görüntü 18

3. Mail adresi girilmesini isteyen bir sayfa açılır. Mail adresi girildikten sonra “**START WORKING**” seçeneği tıklanır ve indirme işlemi başlar. İndirme işlemi tamamlandıktan sonra program çalıştırılır. (Görüntü 19)



Görüntü 19

3. Herhangi bir kurulum yapılmıyor. Ammyy kullanmaya hazır. (Görüntü 20)



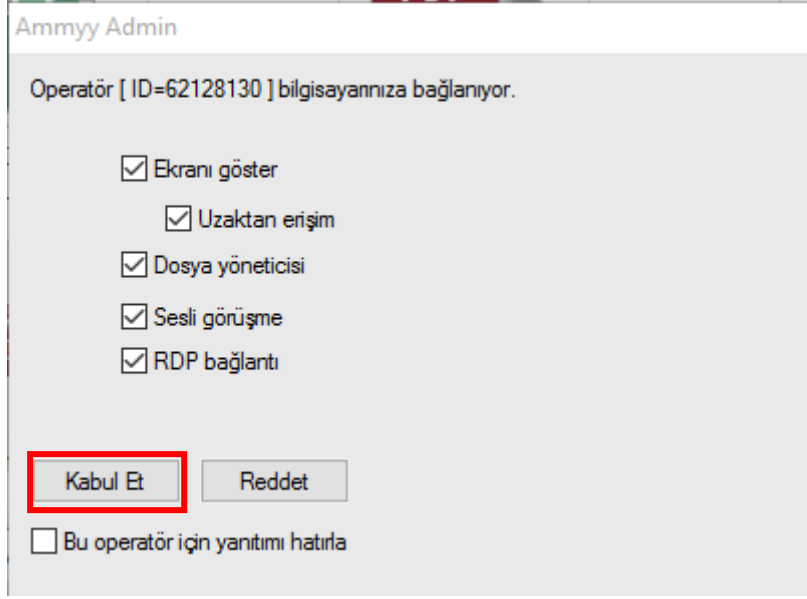
Görüntü 20

4. Bu bölümde her bilgisayarın kendine ait **ID**'si bulunur. Bir bilgisayar diğer bilgisayara bağlanmak istediğinde ID bağlanacak olan bilgisayar kullanıcısına verilmelidir. (Görüntü 21)



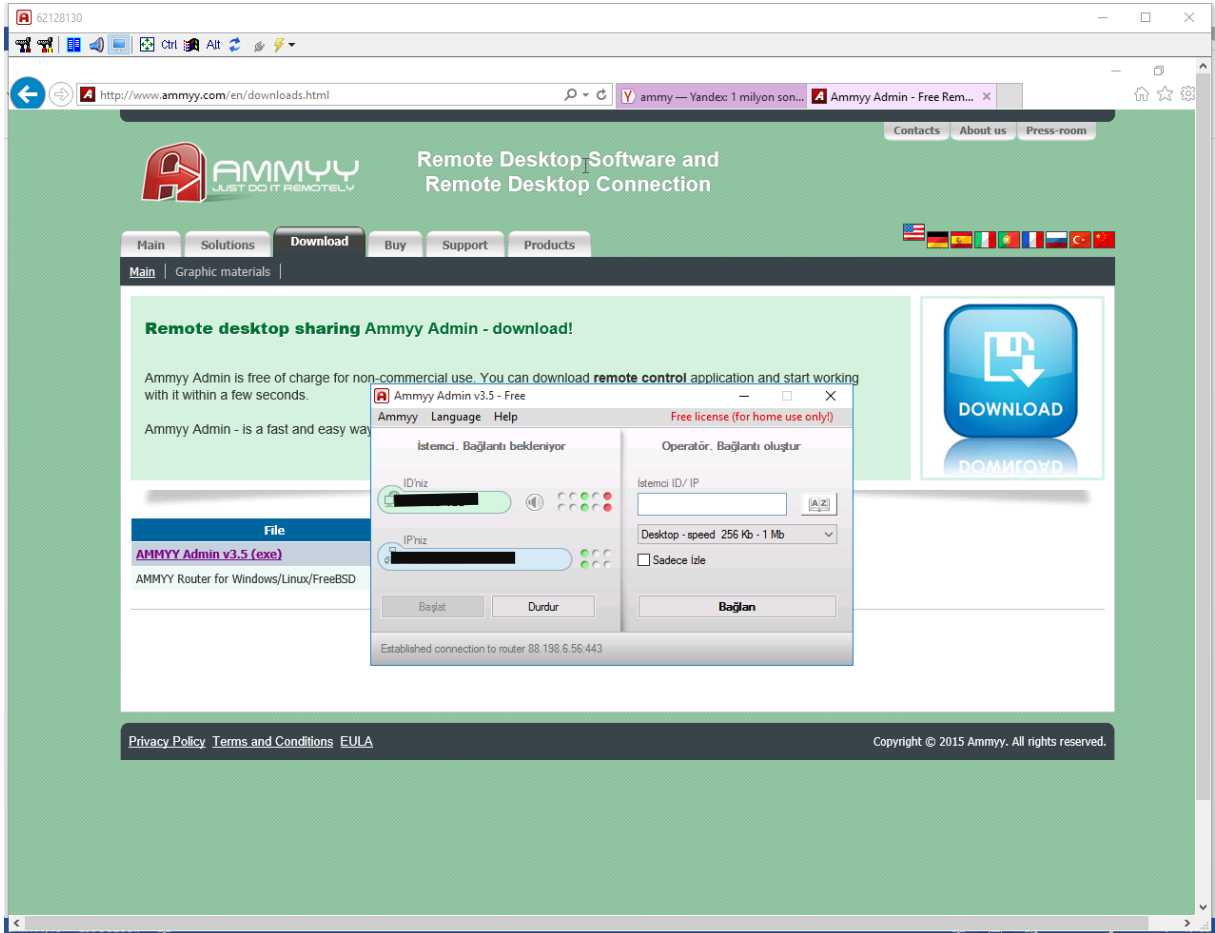
Görüntü 21

5. Bu şekilde onay ekranı gelir. “**Kabul et**” seçeneği tıklanır. (Görüntü 22)



Görüntü 22

## 6. Uzak masaüstü bağlantısı gerçekleştirildi. (Görüntü 23)



Görüntü 23